

CUMG - ULB. Formation médicale continue 2023 avec accréditation (*Ethique et Economie)

Comme chaque année, le CUMG établit, avec la collaboration des enseignants généralistes, les programmes de Formation Médicale Continue (FMC). Près de 100 séances se déroulent dans les sections bruxelloises et provinciales, les sujets sont variés et tentent de répondre aux préoccupations des médecins et permettent de discuter de l'application sur le terrain avec le modérateur généraliste et le conférencier spécialiste.

Infos et renseignements : Département de Médecine générale de l'ULB : dmgulb@ulb.ac.be ou 0495 20 35 38 ou sur le site www.dmgulb.be

MAI

Jeudi 11 mai 2023 20h30 – 22h30	Toc toc toc : les troubles obsessionnels compulsifs	Orateur : Charles Kornreich, psychiatre, CHU Brugmann Section : BRUGMANN	D	Teams - Lien à communiquer sur demande
Vendredi 12 mai 2023 20h30 – 22h30	La prescription adéquate de l'EMG, quelles sont les situations où l'EMG peut nous aider	Orateur : Luc Robert, neurologue, CHU Ambroise Paré Section : HORNU	P	IMS Hornu Route de Mons, 230 7301 Hornu
Mardi 16 mai 2023 20h30 – 22h30	La médecine environnementale en 2023	Orateur : Jean Pauluis, médecin généraliste, Binche Section : NIVELLES	P	RESTAURANT L'AVENUE Avenue Général Jacques, 1 1400 Nivelles
Mardi 16 mai 2023 20h30 – 22h30	Gestion péri-opératoire des nouveaux anticoagulants	Orateur : Fabrice Wandji Tchami, anesthésiste, Chwapi Section : PIPAIX	P	RESTAURANT LE ROMANTIK Rue de la Justice, 1 7904 Pipaix
Mardi 16 mai 2023 20h00 – 22h00	L'allergologie en résumé : de la rhinite saisonnière à l'anaphylaxie	Orateur : Dr BAUWENS, pneumologue, Saint-Pierre Section : SAINT-PIERRE	P	CHU SAINT-PIERRE Rue Haute, 322 1000 Bruxelles (Bâtiment Forum - Auditoire Bastenie ou Delovers)
Mercredi 17 mai 2023 20h00 – 22h00	Troubles alimentaires de l'adolescent	Orateur : Dr Yves Simon, consultant à l'Hôpital de Braine-l'Alleud-Waterloo et Président du Centre d'Expertise Poids, Image et Alimentation (CEPIA) Section : ATH	P	RESTAURANT DON GIOVANNI Chaussée de Mons, 421 7810 Maffle
Jeudi 25 mai 2023 20h00 – 22h00	Les maladies éruptives de l'enfant	Orateur : Phu-Quoc Le, pédiatre, Hôpitaux Iris-Sud Section : MOLIÈRE LONCHAMP	P	HIS – SITE MOLIÈRE LONGCHAMP Rue Marconi, 142 1190 Bruxelles (Salle de réunion 1er étage)

JUIN

Jeudi 29 juin 2023 20h00 – 22h00	Mongolie : une autre approche de la médecine*	Orateur : Sophie Leemans, interniste infectiologue, CHU Brugmann & A Van Osselt, médecin généraliste Section : MOLIÈRE LONCHAMP	P	HIS – SITE MOLIÈRE LONGCHAMP Rue Marconi, 142 1190 Bruxelles (Salle de réunion 1er étage)
Jeudi 29 juin 2023 20h30 – 22h30	Hypertension artérielle : back to the basics : les grandes lignes d'une prise en charge complète et optimale	Orateur : Philippe Van de Borne, Hôpital Erasme Section : BRUGMANN	D	Teams - Lien à communiquer sur demande

P : présentiel ; D : distanciel ; M : mixte.



CENTENAIRE DU CHU BRUGMANN **Journées portes ouvertes du Site Horta** **Les 17 et 18 juin 2023**

Il y a maintenant plus de 100 ans, la première brique était posée et les premiers employés étaient engagés pour former une grande communauté. Une communauté de professionnels de tous les secteurs mais, avant tout, des gens qui ont du cœur. Le CHU Brugmann célèbre aujourd'hui 100 ans de vision médicale plus humaine, dans tous les domaines. 100 ans d'innovations passées qui sont le socle d'innovations futures et celui de pôles d'excellence. L'occasion de célébrer également 100 ans de soins accessibles à tous.

Le programme du Centenaire est riche en découvertes et s'adresse à différents publics. Les activités proposées misent sur l'ouverture de l'hôpital aux citoyens, en créant de nouveaux liens entre la médecine de pointe, la culture et la ville.

Des conférences, des expositions artistiques, un documentaire et d'autres événements sont en effet planifiés.

Tout cela sera à découvrir lors de visites guidées, en exclusivité pour les membres du personnel d'abord, puis en ouvrant le site aux familles et au grand public lors de journées portes ouvertes les 17 et 18 juin prochains.

Plus d'infos : <https://100.chu-brugmann.be/fr>



ÉDITION
100
ANS

Dans le cadre de ce centenaire, le CHU Brugmann éditera, en juin, un numéro spécial de la *Revue Médicale de Bruxelles*.

Une édition qui retracera l'historique de cet hôpital et qui fera la part belle aux innovations médicales qui se sont déroulées entre ses murs. Vous y découvrirez bien entendu aussi les projets futurs de l'institution !

LES « APÉRORÉSEAUX » ORGANISÉS PAR LA FEDITO BXL

Les jeudis 25 mai, 22 juin, 21 septembre, 19 octobre et 23 novembre 2023

Les services spécialisés dans le domaine des drogues et des addictions déploient une large palette d'activités à Bruxelles.

Vous travaillez dans le secteur drogues/addictions bruxellois ou en collaboration avec une association ? Venez échanger avec des collègues et de découvrir la diversité et les spécificités des services et projets du secteur.

Jeudi 25 mai 2023 : Antenne du Projet Lama à Ribaucare

Médecins du Monde et l'asbl Lama sont à l'initiative du projet de création du centre social santé intégrés (CSSI) de Molenbeek, baptisé Ribaucare, Espace social santé. Ribaucare rassemble maintenant cinq services provenant de quatre associations ayant des spécialités et des publics différents mais opérant au sein d'un même bâtiment, afin de renforcer les trajectoires d'accès aux soins ou à l'aide sociale.

Adresse : Bld Leopold II, 184D 1080 Molenbeek-St-Jean

Contact / inscription : 02 411 51 61 - coordo-1080@projetlama.be

Jeudi 22 juin 2023 : SCMR Gate (Transit asbl)

La salle de consommation à moindre risque (SCMR) « GATE » est située dans le quartier du Midi non loin des scènes ouvertes de consommation identifiées par les services de police et par les services de santé spécialisés. Opérationnalisée par l'asbl Transit en partenariat avec la MASS depuis le mois de mai 2022, la SCMR accueille toute personne adulte consommatrice de drogue répondant aux critères d'inclusion dans le dispositif socio-sanitaire, même si elle est socio-administrativement désaffiliée. Financé par la Ville de Bruxelles et la Région, le service est encadré par du personnel médical, paramédical et social qui supervise en permanence le fonctionnement de la salle et accompagne les bénéficiaires dans une trajectoire de soins et d'inclusion sociale.

Adresse : rue de Woeringen 9, 1000 Bruxelles

Contact / inscription : 02 246 01 34 - email@transitasbl.be



Jeudi 21 septembre 2023 : Enaden

Le centre médical Enaden est spécialisé dans le traitement, le suivi et la réinsertion des personnes présentant une dépendance aux drogues, à l'alcool ou aux médicaments. L'institution se compose de deux unités de consultation en ambulatoire pour les consommateurs et/ou leur entourage (famille, conjoint, ...), d'un centre de jour, d'un centre de crise et d'un centre de court séjour. Depuis peu, l'asbl porte également un projet d'outreach avec une équipe mobile.

Adresse : Adresse de l'Apéroréseaux à confirmer

Contact / inscription : 02 534 63 73 - centre.medical.enaden@enaden.be

Jeudi 19 octobre 2023 : Réseau Hépatite C / SAMPAS

Le Réseau Hépatite C - Bruxelles est actif en matière de sensibilisation, prévention, réduction des risques pour toutes personnes atteintes, ou susceptibles d'être atteintes, par le virus de l'hépatite C. Le Réseau coordonne également le SAMPAS, Service d'accompagnement mobile pour l'accès aux soins.

Adresse : rue Haute 322, 1000 Bruxelles (Au sein du CHU St Pierre)

Contact / inscription : 02 506 70 92 - info@reseauhepatitec.be

Jeudi 23 novembre 2023 : Résad (R.A.T.)

L'asbl Résad, Réseau pluridisciplinaire d'accompagnement et de soutien aux addictions, anciennement appelé Réseau d'Aide aux Toxicomanes (R.A.T.), a pour missions d'accueillir, d'informer et d'accompagner les personnes ayant une consommation/addiction (alcool, drogues, médicaments, écrans, jeux, sexe,...) ainsi que leurs proches d'une part, et d'autre part d'informer, de former et de soutenir dans leur pratique l'ensemble des intervenants psycho-médicosociaux de première ligne.

Contact / inscription : 02 534 87 41 - secretariat@resad.be

Plus d'infos : <https://feditobxl.be/fr/evenement/aperoreseaux-antenne-du-projet-lama-a-ribaucare/>

CERTIFICAT INTER-UNIVERSITÉS NUTRITION CLINIQUE UCLOUVAIN - U LIÈGE - ULB (14 CRÉDITS ECTS)

Développez vos connaissances en nutrition dans ses aspects préventif, diagnostique et thérapeutique.

Ce programme représente 135 h de cours réparties en 9 sessions de 2 jours de cours. Chaque module de cours représente une demi-journée.

LIEU ET CALENDRIER

La formation est organisée à partir de septembre 2023 à juin 2024 à raison d'une session de 2 jours de cours par mois (jeudi et vendredi). Les cours sont organisés à Bruxelles (ULB/campus Erasme - musée de la Médecine).

DROITS D'INSCRIPTION

Les droits d'inscription au certificat s'élèvent à 2.500 euros. Ce montant couvre les cours, la documentation, les sandwiches du midi, l'accès au site de cours et aux infrastructures. Les frais d'inscription incluent également la participation gratuite à des événements en nutrition clinique.

CONDITIONS D'ADMISSION

Les candidats doivent être titulaires d'un master ou d'un doctorat en médecine.

La sélection des candidats se fait sur la base d'un dossier d'admission qui sera examiné par les responsables académiques du certificat. Afin de garantir la qualité de la formation, le nombre d'inscrits est limité.

Plus d'infos : www.certificat-nutrition.be



QUALREG-3.1 Les bases des GMPs dans le domaine biopharmaceutique

Cette formation a pour objectif de vous aider à comprendre et interpréter les différents aspects des GMPs, tels qu'ils doivent être mis en place dans une entreprise du secteur biopharmaceutique, en utilisant des exemples, des exercices et des cas concrets.



Au cours de cette formation, vous découvrirez les éléments clés suivants :

- Définition des GMPs
- Pourquoi faut-il produire un sous-système qualité ?
- Loi et AR belges
- Une entreprise qui entre en démarche qualité doit ?
- Que dit l'Eudralex Volume 4 ?
- Actions sur le personnel
- Les locaux / équipements
- L'échantillonnage et les résultats
- Etude de cas : le parcours de la qualification CQ-OQ-IQ-PQ
- Les bonnes pratiques documentaires
- Etude de cas : savoir écrire pour se faire comprendre

La formation se déroulera sur deux jours, de 9h15 à 17h00, les lundi 22 et mardi 23 mai 2023 sur le campus de Gosselies.

Infos et inscriptions : <https://www.ulb.be/fr/programme/fc-609> ou helsci@ulb.be

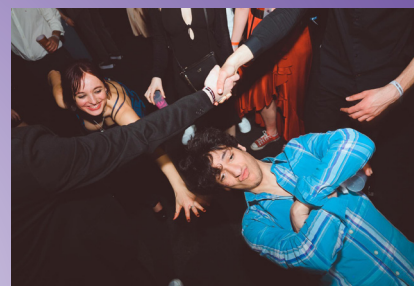
130^{ème} EDITION DU BAL DE MEDECINE 2023

Le 11 mars dernier a eu lieu un des évènements les plus importants du Cercle, à savoir le « Grand Bal du Redoutab' Cercle de Médecine ».

Ce bal rassemble chaque année quelques 2.000 personnes de toute L'ULB : professeurs, médecins et étudiants afin de respecter une de nos plus anciennes tradition estudiantine : le Brassage ; non celui de la bière mais bien de brassage ethnique, culturel et surtout générationnel. L'AMUB était un des sponsors de cette 130^{ème} édition.



130^e EDITION DU BAL MEDECINE présenté par :



EPILEPSIES : MIEUX LES DIAGNOSTIQUER POUR MIEUX LES TRAITER

Trop de patients souffrant d'épilepsie sont encore en errance thérapeutique, soulignent les équipes expertes de neurologues, neuropédiatres et épiléptologues de l'Hôpital Universitaire de Bruxelles (dont font partie l'HUDERF, l'Hôpital Erasme et l'Institut Jules Bordet). Pouvoir déterminer avec précision le type d'épilepsie que connaît un enfant ou un adulte est primordial pour choisir le traitement adéquat et donner un pronostic précis. Aujourd'hui, un panel de solutions permet d'influencer positivement la qualité de vie des patients, voire de guérir les épilepsies. Chez les enfants et adolescents, agir précocement sur les difficultés d'apprentissage, cognitives et comportementales induites par l'activité épileptique est primordial pour leur développement et leur autonomie. Ce volet de la prise en charge multidisciplinaire de l'épilepsie est également indispensable à l'âge adulte pour favoriser le bien-être et l'insertion sociale.



35% des épilepsies sont dites réfractaires

L'épilepsie est la maladie neurologique chronique grave la plus fréquente après la migraine. Elle touche près de 1% de la population et 4 enfants pour 1.000. Les épilepsies, puisque le terme recouvre en réalité plusieurs maladies, se manifestent par des crises dont la fréquence et la nature peuvent varier fortement. Elles touchent des patients de tous âges et peuvent apparaître d'elles-mêmes ou être la conséquence d'une maladie ou d'un accident. Grâce à leur approche complémentaire au sein de l'H.U.B, les équipes spécialisées en épilepsies de l'Hôpital Erasme et de l'HUDERF proposent une prise en charge de pointe des épilepsies chez l'enfant et l'adulte. Les crises d'épilepsie résultent d'une activité anormale et excessive d'un groupe plus ou moins important de neurones, ce qui peut entraîner une perturbation de certaines fonctions du cerveau comme la mémoire, la parole, la motricité, la vue et/ou la conscience. Un grand pourcentage des épilepsies de l'enfant disparaît naturellement avec la maturation cérébrale et ne nécessite souvent pas de traitement. Il existe par ailleurs des médicaments efficaces dans une majorité des cas d'épilepsie. Cependant, chez 35% environ des patients enfants comme adultes, les traitements, même bien suivis, ne permettent pas d'éliminer complètement les crises. On parle alors d'épilepsie réfractaire. Or, les équipes de terrain le constatent : beaucoup de patients touchés par ces épilepsies rebelles bénéficient trop tardivement d'une prise en charge approfondie, restant avec des crises impactant leur quotidien et des handicaps intellectuels, moteurs et comportementaux, vecteurs de stigmatisation.

L'épilepsie réfractaire : un panel de solutions au sein du centre de référence

Dans le cas d'une épilepsie réfractaire, identifier précisément le type de crise et leur localisation peut permettre de déterminer le traitement le plus adapté pour faire disparaître ces crises définitivement, agir sur leur fréquence, leur intensité ou leur impact sur le reste du corps avec pour objectif d'influencer positivement la qualité de vie des patients. Un éventail complet de traitements, depuis les médicaments les plus récents, le régime cétogène, jusqu'aux solutions chirurgicales (chirurgie cérébrale, Gamma Knife, stimulation du nerf vague, stimulation cérébrale profonde) sont envisagés en fonction de chaque patient. Dans le cas de la chirurgie, l'identification précise de la zone à extraire nécessite de nombreux outils de pointe (électroencéphalographie (EEG), magnétoencéphalographie (MEG), neuroimagerie structurale et fonctionnelle, EEG intracrânien). Cette prise en charge adaptée aux besoins et à l'unicité de chaque patient implique des équipes pluridisciplinaires constituées de médecins, infirmiers, neuropsychologues, logopèdes, physiciens et ingénieurs hautement spécialisés.

Agir précocement sur les troubles associés aux épilepsies : un programme unique

Même dans les épilepsies bénignes de l'enfant, les troubles des apprentissages sont plus fréquents que dans la population générale et peuvent avoir des conséquences importantes sur l'autonomie à l'âge adulte. Afin de minimiser ses conséquences sur le long terme, les équipes de l'HUDERF ont développé un programme unique de dépistage et de prise en charge de ces troubles associés, aussi appelés comorbidités. Dyslexie, dyspraxie, dysphasie, troubles de l'attention ou troubles du comportement sont plus fréquemment rencontrés chez les patients épileptiques. Grâce à une équipe de neuropsychologues, logopèdes, kinésithérapeutes et ergothérapeutes hautement spécialisés, l'Hôpital est à même d'offrir un plan de soin adapté à chaque situation. Cette prise en charge globale et pluridisciplinaire du patient, enfant comme adulte, est un enjeu important pour agir sur les facteurs qui vont favoriser son intégration sociale.

Plus d'infos : <https://www.erasme.ulb.ac.be/fr/services-de-soins/services-multidisciplinaires/centre-pluridisciplinaire-d-epileptologie>
<https://www.hudarf.be/fr/med/neuro/epilepsie.asp>

PRIX DÉCERNÉS PAR L'AMUB EN 2022

Chaque année, l'AMUB a le plaisir de décerner des prix récompensant les travaux de recherche ou l'implication de médecins, que ce soit dans le cadre de leurs études ou de leur profession.

En 2022, les prix suivants ont été attribués :

PRIX DE L'AMUB

La Revue Médicale de Bruxelles a octroyé, sur décision des membres de son Comité de Rédaction, le « Prix de l'AMUB » qui récompense un.e étudiant.e en Médecine (en bac ou master), auteur du meilleur article dans la revue en 2022.

Cette année c'est l'article de Luise Troppmann qui a été retenu : « Apport du méthoxyflurane inhalé dans la prise en charge des luxations d'épaule aux urgences » (Rev Med Brux. 2022 ; 43(2) : 103-9).

Le but principal de cette étude était d'évaluer si le méthoxyflurane (MTF) permet de réduire les luxations d'épaule plus rapidement et d'évaluer la durée de séjour aux urgences (SAU). Le but secondaire est d'estimer si le MTF seul permet de réduire les luxations d'épaule.

La conclusion est que si le méthoxyflurane ne permet pas de réduire les luxations d'épaule plus rapidement, il permet de raccourcir la durée de séjour aux urgences. Le méthoxyflurane seul a permis d'obtenir la réduction de la luxation dans 47 % des cas.

Retrouvez l'article complet en ligne sur notre site : <https://www.amub-ulb.be/revue-medicale-bruxelles/article/apport-du-methoxyflurane-inhale-dans-la-prise-en-charge-des>



PRIX DE LA FONDATION LOUISE BIERNAUX 2022

Ce prix est décerné au service de stage de la Faculté de Médecine de l'ULB qui a le mieux assuré la formation des étudiants en Master en Médecine, à l'intérieur de l'agglomération bruxelloise : il a cette année été attribué au Département de Chirurgie de l'Hôpital Saint-Pierre pour le Master en Orthopédie, supervisé par le Dr Laurent Fabeck.

« Il est toujours gratifiant d'obtenir une reconnaissance pour un travail d'équipe et de voir que de futurs médecins sont satisfaits de leur passage dans notre institution dans le cadre de leur Master en Orthopédie. Le Département de Chirurgie du CHU Saint-Pierre accueille chaque année plus de 60 étudiants en master de grande clinique, mais aussi des étudiants en stage infirmier, des masters 1, des extra-muros ou Erasmus venant d'Europe, d'Afrique ou d'Asie, permettant des échanges toujours enrichissants pour les étudiants.

Notre institution, située au cœur de Bruxelles, draine une patientèle présentant des pathologies parfois moins fréquentes dans d'autres institutions, renforçant l'intérêt des étudiants.

Notre ligne de conduite vis-à-vis des étudiants est claire : soyons avec eux comme nous aurions aimé que l'on soit avec nous lorsque nous étions à leur place. Cette philosophie simple reste un fil conducteur. Combien d'entre nous ont eu la chance de rencontrer durant nos études un mentor qui leur a mis le pied à l'étrier dans une discipline, les a soutenus dans leur évolution pour finalement façonner leur future carrière. Il ne suffit pas de donner l'outil, il faut apprendre à le manier.

La prise en charge optimale des étudiants n'est possible que grâce à l'implication des responsables de toutes les cliniques de chirurgie qui assurent l'encadrement mais également dispensent des cours cliniques et participent à leur évaluation finale.

Nous prenons un soin particulier dans le rapport avec l'étudiant. Ils savent que notre porte leur est toujours ouverte en cas de problème. Les étudiants se sentent dès lors en confiance et n'hésitent jamais à venir nous trouver. Mais ce travail de relation ne serait pas possible sans un secrétariat performant.



La Direction du CHU Saint-Pierre a pris l'option de subsidier un secrétariat étudiant qui consacre un mi-temps à ce travail. C'est une voie de contact privilégiée pour les étudiants avec plusieurs secrétaires qui répondent au mieux à leurs questions, leurs problèmes administratifs tout en gérant tant les stages de master que le master de spécialité en orthopédie. Ce secrétariat est devenu une interface indispensable dans l'organisation de nos cliniques.

Cependant, en 25 ans d'expérience, je constate une évolution parfois négative tant parmi les étudiants que dans l'institution. Les exigences liées à la formation rendent la participation clinique des étudiants de plus en plus difficile. L'avancée d'une année des examens des grandes cliniques n'a pas été heureuse car nous accueillons maintenant des étudiants plus tôt dans leur cursus, moins bien préparés à l'immersion en hôpital, avec moins de maturité médicale et en corollaire une approche plus scolaire. Ceci se fait fortement ressentir lors des évaluations cliniques. L'hôpital est aussi responsable de cette évolution. Poussé par des objectifs financiers, on voit arriver la privatisation de services dans des hôpitaux publics, entraînant une volonté de rentabilité et le risque de délaissier l'enseignement chronophage et sacerdotal.

Mais ceci n'empêche pas que l'enseignement reste passionnant, amenant son lot de gratifications comme la satisfaction de voir l'épanouissement d'étudiants que l'on a suivi durant leur cursus et qui se distinguent par un brillant début de carrière. »

Pr L. FABECK

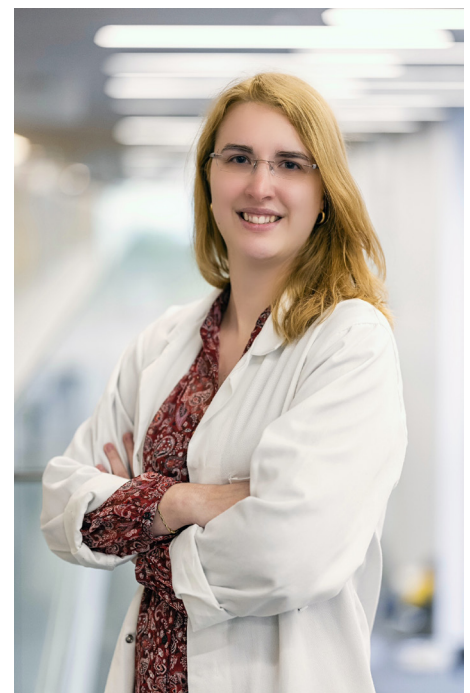
Président du Master en Orthopédie - CHU Saint-Pierre

PRIX DE LA FONDATION FERNAND HIRSCH 2022

Le « Prix Fondation Fernand Hirsch » récompense le premier auteur d'une étude clinique ou d'un cas clinique en Gastro-Entérologie médicale ou chirurgicale. Il a été remis cette année du Dr Christelle Bouchart pour son étude : **Isotoxic high-dose stereotactic body radiotherapy integrated in a total multimodal neoadjuvant strategy for the treatment of localized pancreatic ductal adenocarcinoma.** *Ther Adv Med Oncol.* 2021;13:1-15. Bouchart C, Engelholm JL, Closset J, Navez J, Loi P, Gökburun Y et al. DOI: 10.1177/17588359211045860.

Le Dr Christelle Bouchart est radiothérapeute-oncologue à l'Institut Jules Bordet (Bruxelles). Elle poursuit actuellement un doctorat en sciences médicales à l'ULB, effectuant des recherches liées à l'adénocarcinome pancréatique sous la direction du Pr L. Moretti et du Pr J.-L. Van Laethem. En 2018, elle a reçu le Prix du meilleur étudiant 1^{er}h-ULB (*Institute for Interdisciplinary Innovation in healthcare*) pour le Certificat d'études supérieures en médecine translationnelle. En 2019, elle obtient le diplôme universitaire de Radiobiologie et Radioprotection appliquée à la Radiothérapie à l'Université Paris-Sud et un mandat du Fonds national de la Recherche scientifique (FNRS) en tant que médecin spécialiste doctorant, renouvelé en 2021. En 2020, elle est devenue membre du panel d'experts du « *Belgian Guidelines Development Group* » pour l'adénocarcinome pancréatique du Collège d'Oncologie et l'année suivante membre de l'Organisation européenne pour la recherche et le traitement du cancer (EORTC) dans le groupe jeunes investigateurs. En tant que chercheuse en radiothérapie-oncologie, elle s'intéresse particulièrement au développement de la radiothérapie stéréotaxique de haute précision pour le traitement de l'adénocarcinome pancréatique localisé, notamment en utilisant la radiothérapie adaptative guidée par résonance magnétique. En collaboration avec le Pr J.-L. Van Laethem, elle a co-conçu l'essai clinique randomisé STEREO-PAC qui étudie le rôle de la radiothérapie stéréotaxique dans les cancers du pancréas à résécabilité « borderline » et est la coordinatrice nationale pour la radiothérapie-oncologie de cet essai qui est en cours de recrutement.

Retrouvez dans un prochain numéro de la *Revue Médicale de Bruxelles* un article plus approfondi du Dr Bouchart concernant ses recherches.



MT180 : UNE DOCTORANTE DE LA FACULTE DE MEDECINE EN FINALE

Ils étaient 10 doctorants de l'ULB, issus de 7 facultés différentes, venus présenter le sujet de leurs recherches au grand public et face à un jury de professionnels, dont son Président, Marius Gilbert, vice-recteur à la recherche et à la valorisation. Pour ce faire ils disposaient d'une unique diapositive et de 180 secondes, pas plus, pour exposer le sujet de leur thèse de façon vulgarisée, ludique, mais néanmoins structurée et convaincante.

An Nguyen (Faculté de Médecine) est une des 3 lauréats ayant remporté la finale ULBiste (et le prix du public !). Elle participera donc à la finale interuniversitaire belge le 2 juin prochain à Louvain-la-Neuve. Venez l'encourager !

Plus d'infos : <https://mt180.be/>

